
Inhalt
Index
Index

Information
Information
Information

Zylinder-Hebelschlösser
Cylinder cam locks
Serrures batteuses

Druckzylinder
Push cylinders
Cylindres à poussoir

Zentralverschlüsse
Central locking actions
Serrures pour commande de tringle

Möbelschlösser
Furniture locks
Serrures pour meubles

Griffe
Handles
Poignées

Glastürverschlüsse
Glass door locks
Serrures pour vitrines

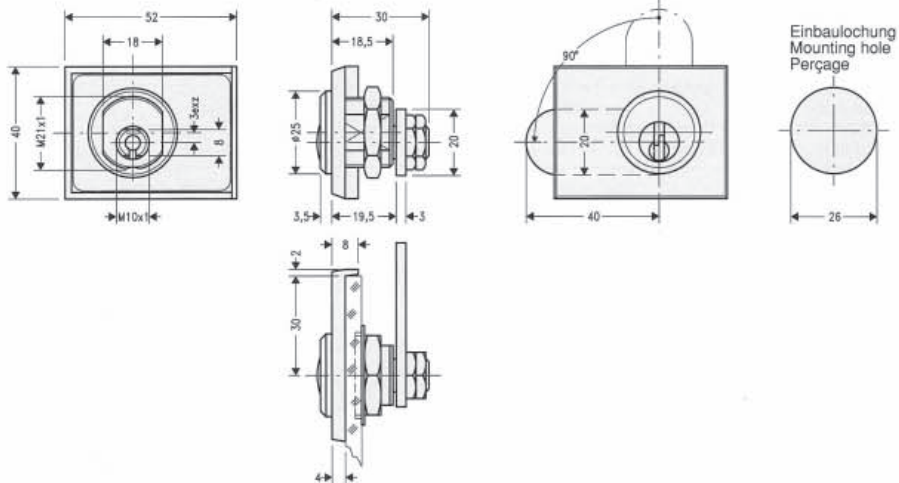
Elektroschaltzylinder
Switch locks
Interrupteurs à clé

Spezialverschlüsse
Special locking devices
Serrures speciales

Modular V
Modular V
Modular V

Hebelzylinder für Glasflügeltüren
Cam lock for glass doors
Serrure batteuse

Type 225-01B-1GL



Technische Daten	
Type:	225-01B-1GL
Teile-Nr.:	21.54.59
Ausführung:	rechts
Schließweg:	90°, linksschliessend z.B. A
Type:	225-01B-2GL
Teile-Nr.:	21.54.58
Ausführung:	links
Schließweg:	90°, rechtsschliessend z.B. B
Zuhaltungen:	5 Stifte, Ø 2 mm
Schlüssel- drehweg:	90°
Funktion:	Schlüssel nur in Sperrstellung abziehbar
Material:	
Zylinder:	Messing
Halteplatte:	Zink-Druckguß
Färbung:	01, matt vernickelt, andere Färbungen siehe Farbkarte
Schlüssel:	2 (siehe Rückseite)

Technical Data	
Type:	225-01B-1GL
Code-No.:	21.54.59
Execution:	right hand
Cam turn:	90°, key turn left e.g. A
Type:	225-01B-2GL
Code-No.:	21.54.58
Execution:	left hand
Cam turn:	90°, key turn right e.g. B
Mechanism:	5 pin tumblers, Ø 2 mm
Key turn:	90°
Function:	key removable in locked position only
Material:	
cylinder:	brass
mounting plate:	zinc die cast
Finish:	01, dull nickel, other finishes see finish chart
Keys:	2 (please turn over)


Données Techniques	
Type:	225-01B-1GL
No. de cde:	21.54.59
Exécution:	main droite
Tour de fermeture:	90°, tour de clé à gauche p.ex. A
Type:	225-01B-2GL
No. de cde:	21.54.58
Exécution:	main gauche
Tour de fermeture:	90°, tour de clé à droite p.ex. B
Mécanisme:	5 pistons, Ø 2 mm
Tour de clé:	90°
Fonction:	retrait de clé uniquement en position fermée
Matériau:	
cylindre:	laiton
plaque de fixation:	zinc moulé sous pression
Finition:	01, nickelé mat, autres finitions voir tableau de finitions
Clés:	2 (voir au verso)

Zylinderschlösser für den
Industriesektor

Cylinder locks for the
equipment industry

Cylindres pour le
secteur industrie

Type 225-01B-1GL

Schlüssel		Keys	Clés	
Form Forme	Beschreibung	Description	Description	
	Material: Stahl 2,4 mm stark vernickelt	Material: steel 2.4 mm nickelplated	Matériau: acier 2,4 mm nickelé	
Zubehör		Accessories	Accessoires	
Anzahl Quantity Quantité	Beschreibung	Description	Description	Teile-Nr.: Code-No.: No. de code:
	Standardzubehör	Standard accessories	Accessoires standards	
1	Schließhebel 20x3x50 lg. Stahl, verzinkt weitere Schließhebel siehe Anhang	cam 20x3x50 steel, zincplated other cams see appendix	pêne 20x3x50 acier, zingué autres pènes voir appendice	20.00.13
1	Sechskantmutter M21x1/4 Messing, vernickelt	hex nut M21x1/4 brass, nickelplated	écrou 6 pans M21x1/4 laiton, nickelé	20.13.15
2	Sechskantmutter M10x1/3 Stahl, verzinkt	hex nut M10x1/3 steel, zincplated	écrou 6 pans M10x1/3 acier, zingué	20.13.06
1	Halteplatte Zink-Druckguß, matt vernickelt	mounting plate zinc die cast, dull nickel	plaque de fixation zinc moulé sous pression, nickelé mat	21.54.60
1	Unterlegscheibe Kunststoff, schwarz	washer black plastic	rondelle matière plastique noire	21.54.61
1	Unterlegring Kunststoff, schwarz	washer black plastic	rondelle matière plastique noire	21.70.86

Schließweg-Tabelle
Table of cam ways
Tableau des tours de fermeture

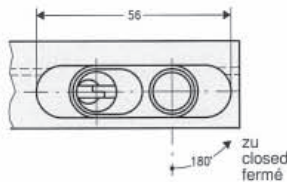


Verschuß für Glasschiebetüren
Lock for glass sliding doors
Serrure de vitrine, montage sur glissière

Type 336-020-1



Foto und Zeichnung zeigen einen Rechtsverschuß
 Photo and drawing show "right hand"
 Illustration: "main droite"



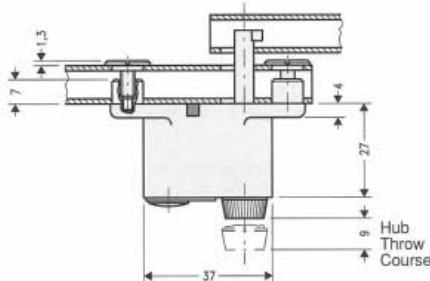
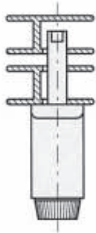
Für linke Ausführung (rechte Schiebetür vorne laufend): Laufsuhverschluss um 180° drehen. Lochbild spiegelbildlich.

For execution "left hand" (right sliding door runs in front) turn lock 180°. Cut in track mirrorwise to illustration

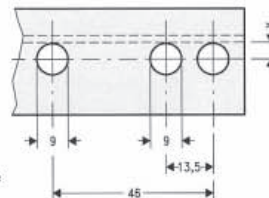
Exécution gauche (porte droite glisse sur le devant). Faire pivoter la serrure de 180°. Plan de perçage inversé.

Ausführung rechts
 right hand
 main droite
 x = 4,8 mm

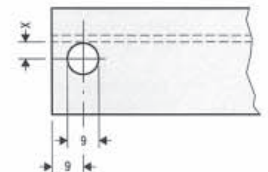
Ausführung links
 left hand
 main gauche
 x = 5,8 mm



vorderes Laufsuhprofil
 front track
 glissière avant



hinteres Laufsuhprofil
 rear track
 glissière arrière



Technische Daten		Technical Data		Données Techniques	
Type:	336-020-1	Type:	336-020-1	Type:	336-020-1
Teile-Nr.:	22.05.01	Code-No.:	22.05.01	No. de cde:	22.05.01
Zuhaltungen:	5 Stifte, Ø 2 mm	Mechanism:	5 pin tumblers, Ø 2 mm	Mécanisme:	5 pistons, Ø 2 mm
Schlüssel-drehweg:	180°	Key turn:	180°	Tour de clé:	180°
Funktion:	Schlüssel in Sperr- und Offenstellung abziehbar Tagesverschuß ist ohne Schlüssel möglich	Function:	key removable in both locked and unlocked position locking without key during working time	Fonction:	retrait de clé en position ouverte et fermée fermeture sans clé pendant la journée
Material:	Zylinder: Messing Gehäuse: Zink-Druckguß	Material:	cylinder: brass housing: zinc die cast	Matériau:	cylindre: laiton manchon: zinc moulé sous pression
Färbung:	01, matt vernickelt, andere Färbungen siehe Farbkarte	Finish:	01, dull nickel, other finishes see finish chart	Finition:	01, nickelé mat, autres finitions voir tableau de finitions
Schlüssel:	2 (siehe Rückseite)	Keys:	2 (please turn over)	Clés:	2 (voir au verso)
Bitte beachten:	Funktionsbeschreibung siehe Rückseite.	Please note:	For description of function please turn over.	Attention:	Fonction voir au verso.

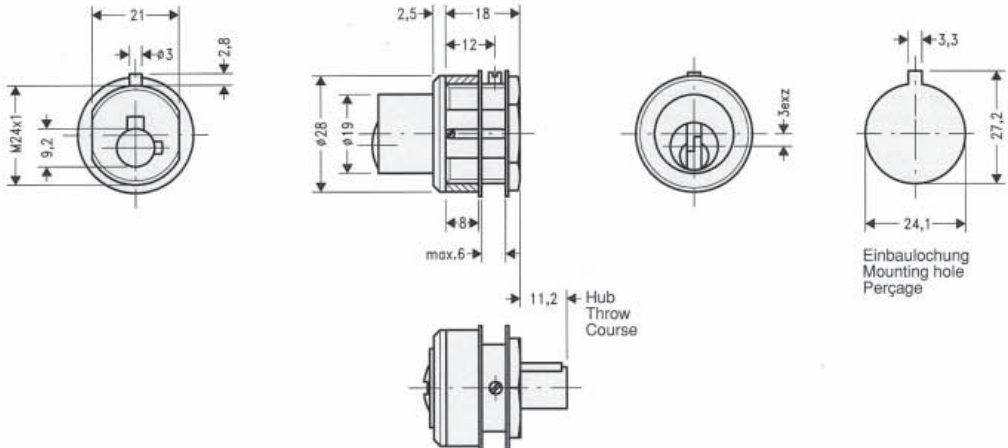
Type 336-020-1

Schlüssel		Keys	Clés	
Form Form Forme	Beschreibung	Description	Description	
	Material: Stahl 2,4 mm stark vernickelt	Material: steel 2.4 mm nickelplated	Matériau: acier 2,4 mm nickelé	
Zubehör		Accessories	Accessoires	
Anzahl Quantity Quantité	Beschreibung	Description	Description	Teile-Nr.: Code-No.: No. de code:
	Standardzubehör	Standard accessories	Accessoires standards	
2	Zylinderschraube M4x7 Stahl, vernickelt	cylindrical screw M4x7 steel, nickelplated	vis pour cylindre M4x7 acier, nickelé	22.91.32

<p>Funktionsbeschreibung: (In der Zeichnung ist der Verschluss gesperrt dargestellt)</p> <p>Entriegelung: Schlüsseldrehung 360° nach links (Abzugstellung). Der Sperrdruckknopf ist frei.</p> <p>Tagesverschluss: Öffnen und Sperren erfolgen ohne Schlüssel durch Betätigen des Sperrdruckknopfes wie folgt:</p> <p>Öffnen: Sperrdruckknopf 180° nach rechts drehen. Er wird dann um 9 mm zurückgedrückt.</p> <p>Sperren: Sperrdruckknopf vordrücken und 180° nach links drehen.</p> <p>Verschließen: Schlüsseldrehung 360° nach rechts (Abzugstellung). Die Verriegelung ist durch eine rote Markierung angezeigt.</p>	<p>Description: (drawing shows locked position)</p> <p>Unlocking: Turn key 360° to the left. Small plunger knob is free for operation.</p> <p>Day-time blocking: Block and unblock without key using the plunger knob.</p> <p>Open: Turn plunger knob 180° to the right. The springloaded knob is then thrown backwards and frees the rear track.</p> <p>Blocking: Push knob forward and turn 180° to the left. Bolt engages into rear track.</p> <p>Locking: Turn key 360° to the right and withdraw. Red mark indicates locked position.</p>	<p>Utilisation: (illustration: position verouillée)</p> <p>Déverrouillage: Tournez la clé de 360° vers la gauche. Le bouton est libre.</p> <p>Blocage pendant la journée: Sans clé, à l'aide du bouton.</p> <p>Ouverture: Tournez le bouton de 180° vers la droite. Le bouton à ressort est repoussé en arrière et la glissière est libérée.</p> <p>Blocage: Poussez le bouton en avant et tournez de 180° vers la gauche.</p> <p>Verouillage: Tournez la clé de 360° vers la droite. La marque rouge sur le boîtier indique la position fermée.</p>
--	--	--

Dreh-Druckzylinder für Glasschiebetüren
Turn- and push-lock for glass sliding doors
Poussoir rotatif pour vitrine

Type 369-067-6



Technische Daten

Type: 369-067-6
Teile-Nr.: 20.71.21
 Schließweg: 90°, linksschließend

Zuhaltungen: 5 Stifte, Ø 2 mm

Axialer Sperrhub: ~11 mm

Funktion: Schlüssel in Sperr- und Offenstellung abziehbar

Material:
 Zylinder: Messing
 Gehäuse: Zink-Druckguß

Färbung: 01, matt vernickelt, andere Färbungen siehe Farbkarte

Schlüssel: 2 (siehe Rückseite)

Technical Data

Type: 369-067-6
Code-No.: 20.71.21
 Cam turn: 90°, key turn left

Mechanism: 5 pin tumblers, Ø 2 mm

Axial throw: ~11 mm

Funktion: key removable in both locked and unlocked position

Material:
 cylinder: brass
 housing: zinc die cast

Finish: 01, dull nickel, other finishes see finish chart

Keys: 2 (please turn over)

Données Techniques

Type: 369-067-6
No. de cde: 20.71.21
 Tour de fermeture: 90°, tour de clé à gauche

Mécanisme: 5 pistons, Ø 2 mm

Course axiale: ~11 mm

Fonction: retrait de clé en position ouverte et fermée

Matériau:
 cylindre: laiton
 manchon: zinc moulé sous pression

Finition: 01, nickelé mat, autres finitions voir tableau de finitions


Clés: 2 (voir au verso)

Zylinderschlösser für den
 Industriesektor

Cylinder locks for the
 equipment industry

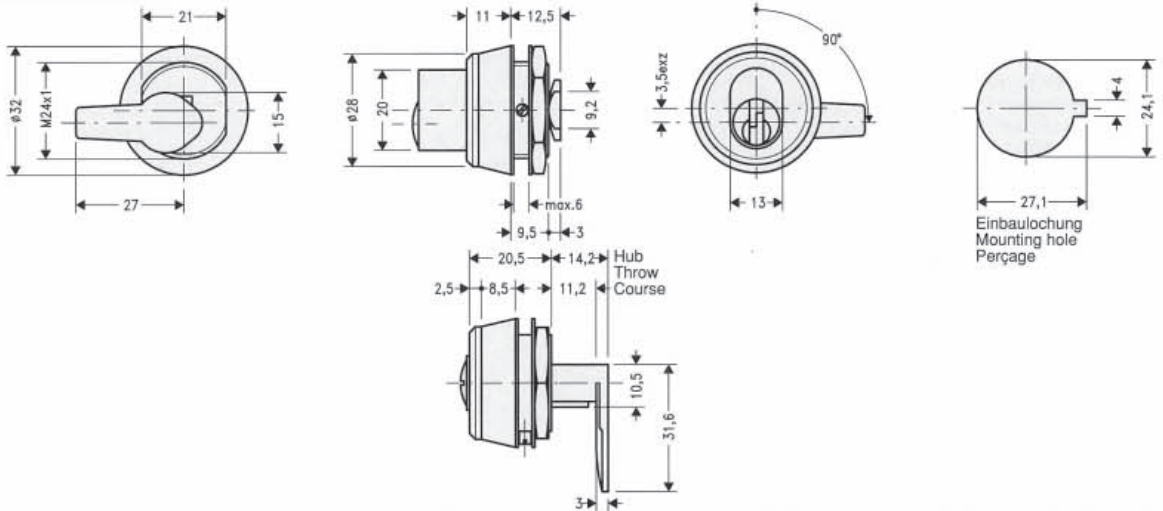
Cylindres pour le
 secteur industrie

Type 369-067-6

Schlüssel		Keys	Clés	
Form Form Forme	Beschreibung	Description	Description	
	Material: Stahl 2,4 mm stark vernickelt	Material: steel 2.4 mm nickelplated	Matériau: acier 2,4 mm nickelé	
Zubehör		Accessories	Accessoires	
Anzahl Quantity Quantité	Beschreibung	Description	Description	Teile-Nr.: Code-No.: No. de code:
	Standardzubehör	Standard accessories	Accessoires standards	
1	Sechskantmutter M24x1/2,8 Messing, vernickelt	hex nut M24x1/2.8 brass, nickelplated	écrou 6 pans M24x1/2,8 laiton, nickelé	22.83.47
1	Schaftschraube M3x2 Stahl, vernickelt	shoulder stud M3x2 steel, nickelplated	vis sans tête M3x2, partiellement fileté acier, nickelé	20.12.36
1	Distanzring 24Ø/28Øx8 Messing, vernickelt	spacer 24Ø/28Øx8 brass, nickelplated	bague d'écartement 24Ø/28Øx8 laiton, nickelé	20.78.82
2	Kunststoffscheibe 24Ø/28Øx0,5	plastic washer 24Ø/28Øx0.5	rondelle plastique 24Ø/28Øx0,5	23.52.04

Dreh-Druckzylinder für Glasschiebetüren
Turn- and push-lock for glass sliding doors
Poussoir rotatif pour vitrine

Type 369-067-7




Technische Daten	
Type:	369-067-7
Teile-Nr.:	21.29.51
Schließweg:	90°, rechtsschliessend
Zuhaltungen:	5 Stifte, $\varnothing 2$ mm
Axialer Sperrhub:	~11 mm
Funktion:	Schlüssel in Sperr- und Offenstellung abziehbar
Material:	Zylinder: Messing Gehäuse: Zink-Druckguß
Färbung:	01, matt vernickelt, andere Färbungen siehe Farbkarte
Schlüssel:	2 (siehe Rückseite)

Technical Data	
Type:	369-067-7
Code-No.:	21.29.51
Cam turn:	90°, key turn right
Mechanism:	5 pin tumblers, $\varnothing 2$ mm
Axial throw:	~11 mm
Function:	key removable in both locked and unlocked position
Material:	cylinder: brass housing: zinc die cast
Finish:	01, dull nickel, other finishes see finish chart
Keys:	2 (please turn over)

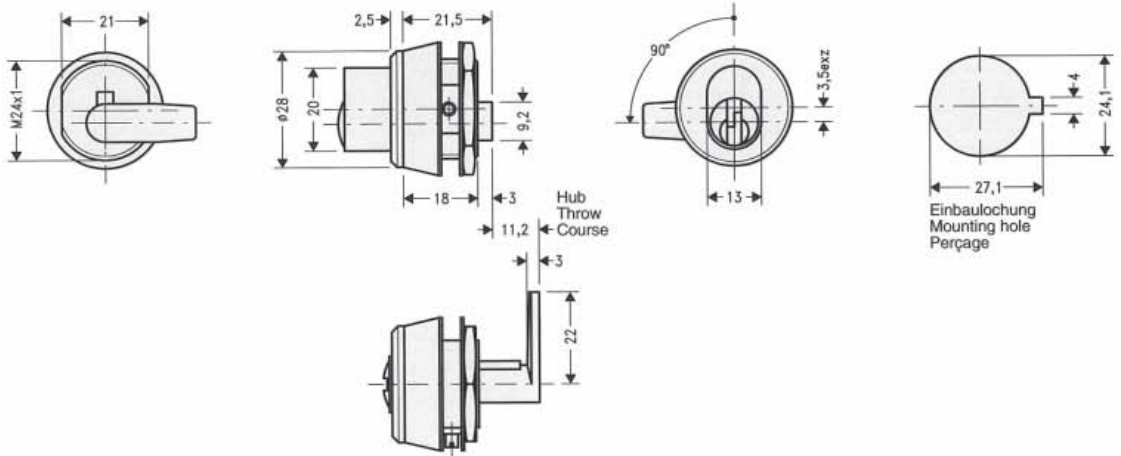
Données Techniques	
Type:	369-067-7
No. de cde:	21.29.51
Tour de fermeture:	90°, tour de clé à droite
Mécanisme:	5 pistons, $\varnothing 2$ mm
Course axiale:	~11 mm
Fonction:	retrait de clé en position ouverte et fermée
Matériau:	cylindre: laiton manchon: zinc moulé sous pression
Finition:	01, nickelé mat, autres finitions voir tableau de finitions
Clés:	2 (voir au verso)

Type 369-067-7

Schlüssel		Keys	Clés	
Form Form Forme	Beschreibung	Description	Description	
	Material: Stahl 2,4 mm stark vernickelt	Material: steel 2.4 mm nickelplated	Matériau: acier 2,4 mm nickelé	
Zubehör		Accessories	Accessoires	
Anzahl Quantity Quantité	Beschreibung	Description	Description	Teile-Nr.: Code-No.: No. de code:
	Standardzubehör	Standard accessories	Accessoires standards	
1	Sechskantmutter M24x1/2,8 Messing, vernickelt	hex nut M24x1/2.8 brass, nickelplated	écrou 6 pans M24x1/2,8 laiton, nickelé	22.83.47
1	Schaftschraube M3x8, DIN 427 Stahl, vernickelt	shoulder stud M3x8, DIN 427 steel, nickelplated	vis sans tête M3x8, DIN 427, partiellement filetée acier, nickelé	20.50.19
1	Distanzring, konisch 24Ø/32Øx8,5 Messing, vernickelt	spacer, conical 24Ø/32Øx8.5 brass, nickelplated	bague d'écartement, conique 24Ø/32Øx8,5 laiton, nickelé	22.83.48
2	Kunststoffscheibe 24Ø/28Øx0,5	plastic washer 24Ø/28Øx0.5	rondelle plastique 24Ø/28Øx0,5	23.52.04

Dreh-Druckzylinder für Glasschiebetüren
Turn- and push-lock for glass sliding doors
Poussoir rotatif pour vitrine

Type 369-067-9




Technische Daten	
Type:	369-067-9
Teile-Nr.:	21.55.79
Schließweg:	90°, linksschliessend
Zuhaltungen:	5 Stifte, Ø 2 mm
Axialer Sperrhub:	~11 mm
Funktion:	Schlüssel in Sperr- und Offenstellung abziehbar
Material:	Zylinder: Messing Gehäuse: Zink-Druckguß
Färbung:	01, matt vernickelt, andere Färbungen siehe Farbkarte
Schlüssel:	2 (siehe Rückseite)

Technical Data	
Type:	369-067-9
Code-No.:	21.55.79
Cam turn:	90°, key turn left
Mechanism:	5 pin tumblers, Ø 2 mm
Axial throw:	~11 mm
Function:	key removable in both locked and unlocked position
Material:	cylinder: brass housing: zinc die cast
Finish:	01,dull nickel, other finishes see finish chart
Keys:	2 (please turn over)

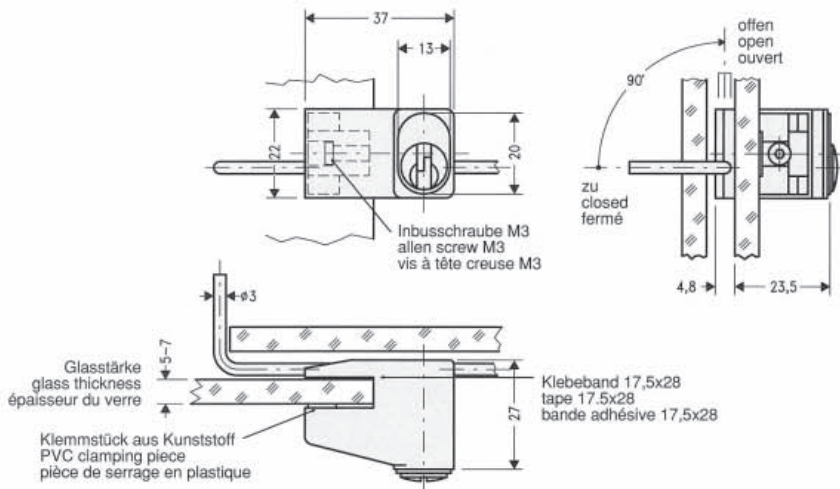
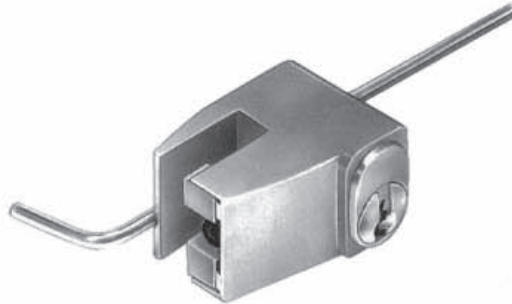
Données Techniques	
Type:	369-067-9
No. de cde:	21.55.79
Tour de fermeture:	90°, tour de clé à gauche
Mécanisme:	5 pistons, Ø 2 mm
Course axiale:	~11 mm
Fonction:	retrait de clé en position ouverte et fermée
Matériau:	cylindre: laiton manchon: zinc moulé sous pression
Finition:	01, nickelé mat, autres finitions voir tableau de finitions
Clés:	2 (voir au verso)

Type 369-067-9

Schlüssel		Keys	Clés	
Form Form Forme	Beschreibung	Description	Description	
	Material: Stahl 2,4 mm stark vernickelt	Material: steel 2.4 mm nickelplated	Matériau: acier 2,4 mm nickelé	
Zubehör		Accessories	Accessoires	
Anzahl Quantity Quantité	Beschreibung	Description	Description	Teile-Nr.: Code-No.: No. de code:
	Standardzubehör	Standard accessories	Accessoires standards	
1	Sechskantmutter M24x1/2,8 Messing, vernickelt	hex nut M24x1/2.8 brass, nickelplated	écrou 6 pans M24x1/2,8 laiton, nickelé	22.83.47
1	Schaftschraube M3x8, DIN 427 Stahl, vernickelt	shoulder stud M3x8, DIN 427 steel, nickelplated	vis sans tête M3x8, DIN 427, partiellement fileté acier, nickelé	20.50.19
1	Distanzring, konisch 24Ø/32Øx8,5 Messing, vernickelt	spacer, conical 24Ø/32Øx8.5 brass, nickelplated	bague d'écartement, conique 24Ø/32Øx8,5 laiton, nickelé	22.83.48
2	Kunststoffscheibe 24Ø/28Øx0,5	plastic washer 24Ø/28Øx0.5	rondelle plastique 24Ø/28Øx0,5	23.52.04

Spezialverschluß für Glasschiebetüren
Special lock for glass sliding doors
Serrure spéciale pour portes coulissantes en verre

Type 404-03-1



Technische Daten	
Type:	404-03-1
Teile-Nr.:	20.52.23
Zuhaltungen:	5 Stifte, Ø 2 mm
Schlüssel-drehweg:	360°
Haken-schließweg:	90°
Funktion:	Schlüssel in Sperr- und Offenstellung abziehbar
Material:	
Zylinder:	Messing
Gehäuse:	Zink-Druckguß
Färbung:	01, matt vernickelt, andere Färbungen siehe Farbkarte
Schlüssel:	2 (siehe Rückseite)

Technical Data	
Type:	404-03-1
Code-No.:	20.52.23
Mechanism:	5 pin tumblers, Ø 2 mm
Key turn:	360°
Hook bolt turn:	90°
Function:	key removable in both locked and unlocked position
Material:	
cylinder:	brass
housing:	zinc die cast
Finish:	01,dull nickel, other finishes see finish chart
Keys:	2 (please turn over)

Données Techniques	
Type:	404-03-1
No. de cde:	20.52.23
Mécanisme:	5 pistons, Ø 2 mm
Tour de clé:	360°
Sens fermeture du crochet:	90°
Fonction:	retrait de clé en position ouverte et fermée
Matériau:	
cylindre:	laiton
manchon:	zinc moulé sous pression
Finition:	01, nickelé mat, autres finitions voir tableau de finitions
Clés:	2 (voir au verso)

Type 404-03-1

Schlüssel		Keys	Clés	
Form Form Forme	Beschreibung	Description	Description	
	Material: Stahl 2,4 mm stark vernickelt	Material: steel 2.4 mm nickelplated	Matériau: acier 2,4 mm nickelé	
Zubehör		Accessories	Accessoires	
Anzahl Quantity Quantité	Beschreibung	Description	Description	Teile-Nr.: Code-No.: No. de code:
1	Klebeband 17,5x28	tape 17.5x28	bande adhésive 17,5x28	21.51.49